



# #CAFÉ CON CALIDAD

Jueves 16 a las 4:15 p.m.

**Covid-19 y el manejo de crisis en la industria de alimentos**

MSc. Diana Dominguez



# INLAC



# GUATEMALA



# COVID-19

## Manejo de Crisis en la industria de Alimentos

#CaféConCalidad - INLAC GUATEMALA

# Agenda

1. Bienvenida y objetivo
2. Antecedentes
3. Manejo de Crisis
4. Protocolo de crisis (2ª parte)



#CaféConCalidad - INLAC GUATEMALA

“

1. Objetivo: Establecer los pasos a seguir para identificar, implementar y dar seguimiento a una crisis en la industria alimentaria.

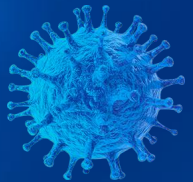
## 2. Antecedentes

Crisis: Cambio profundo y de consecuencias importantes en un proceso o una situación, o en la manera en que estos son apreciados. *RAE*

*Preparación y respuesta ante emergencias ISO 22000:2018 8.4*  
*Respuesta ante emergencias ISO 45001:2018 8.2*

# COVID-19 SARS-COV2

Nuestro gran enemigo y causante de la crisis actual.



# Conociendo al enemigo...

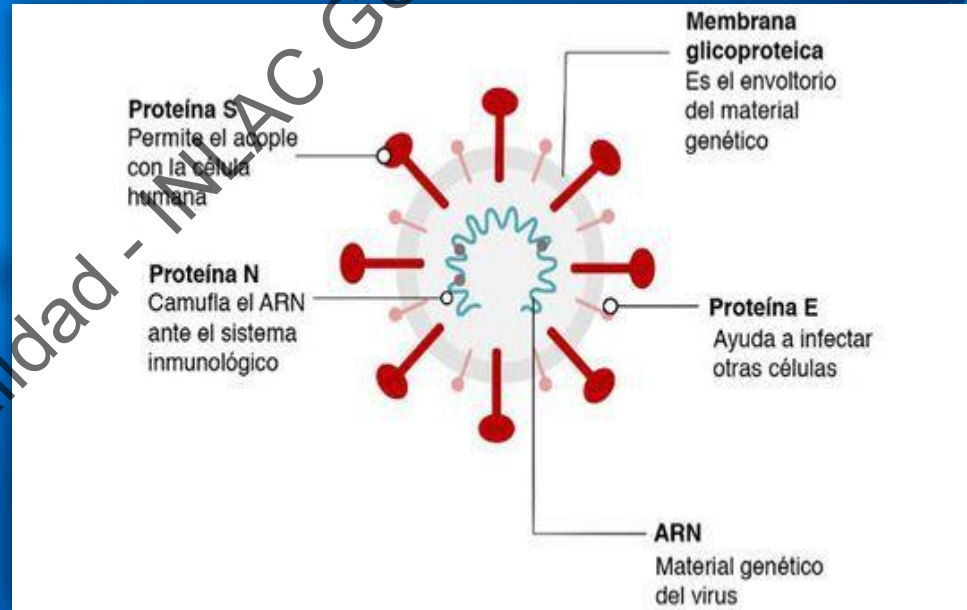
Origen: No está claro  
(murciélago). SARS, MERS.

Diámetro: 80 – 120nm

Pesado → Hasta 2m

Hospedador intermedio: Ser  
Humano (célula)

El virus se replica



# Conociendo al enemigo...

## Longevidad del nuevo coronavirus

El virus responsable de la epidemia de Covid-19 puede sobrevivir varias horas sobre diversas superficies

En el aire*	Hasta 3 horas
Sobre cobre	Hasta 4 horas
Sobre cartón	Hasta 24 horas
Sobre plástico	2 a 3 días
Sobre acero inoxidable	2 a 3 días



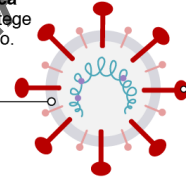
Estudio y artículos de:  
New England Journal of Medicine,  
CDC, Universidades de California,  
LA, Princeton

\*Los investigadores usaron un pulverizador para simular la tos o el estornudo de una persona, pulverizando muestras de SARS CoV-2 sobre diferentes superficies

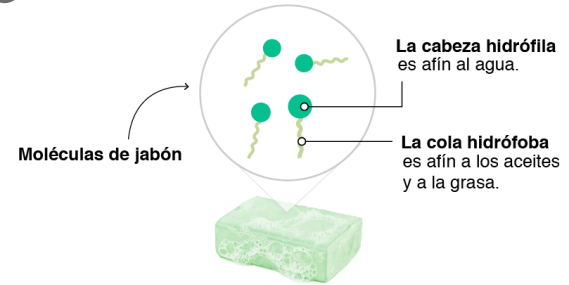


## Cómo el jabón destruye el coronavirus

El virus está envuelto en una **capa lipídica** (de grasa) que protege su material genético.



Las **proteínas** le ayudan a infectar las células humanas.

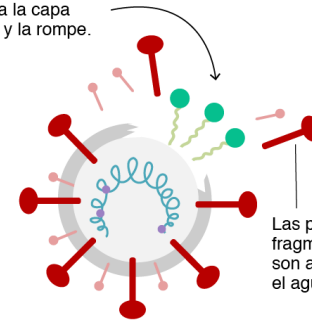


Moléculas de jabón

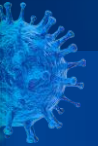
La **cabeza hidrófila** es afín al agua.

La **cola hidrófoba** es afín a los aceites y a la grasa.

La cola de las moléculas de jabón se conecta a la capa de grasa del virus y la rompe.



Las proteínas y otros fragmentos del virus son arrastrados por el agua.



# Conociendo al enemigo...

Table. Stability of SARS-CoV-2 at different environmental conditions.

## A) Temperature\*

Time	Virus titre (Log TCID <sub>50</sub> /mL)									
	4°C		Room Temp (22°C)		37°C		56°C		70°C	
	Mean	±SD	Mean	±SD	Mean	±SD	Mean	±SD	Mean	±SD
1 min	N.D	N.D	6.51	0.27	N.D	N.D	6.65	0.10	5.34	0.17
5 mins	N.D	N.D	6.70	0.15	N.D	N.D	6.62	0.44	U	-
10 mins	N.D	N.D	6.63	0.07	N.D	N.D	6.81	0.32	U	-
30 mins	6.51	0.27	6.52	0.28	6.57	0.17	U	-	U	-
1 hr	6.57	0.32	6.33	0.21	6.76	0.15	U	-	U	-
3 hrs	6.66	0.16	6.68	0.46	6.36	0.16	U	-	U	-
6 hrs	6.67	0.04	6.54	0.32	5.99	0.26	U	-	U	-
12 hrs	6.58	0.21	6.23	0.05	5.26	0.23	U	-	U	-
1 day	6.72	0.13	6.26	0.05	6.21	0.05	U	-	U	-
2 days	6.42	0.37	5.83	0.28	U	-	U	-	U	-
4 days	6.32	0.27	4.99	0.15	U	-	U	-	U	-
7 days	6.65	0.05	3.48	0.22	U	-	U	-	U	-
14 days	6.04	0.18	U	-	U	-	U	-	U	-

Cuáles son las condiciones de nuestra planta?

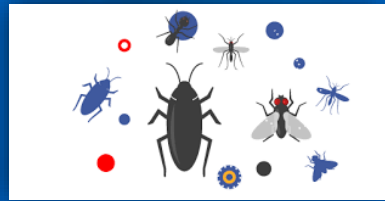
# Vías Principales de contraer el COVID-19

Vía aérea

Contacto de secreciones

Contacto con Objetos contaminados

Entre personas



Plagas?

#CaféConCalidad - INLAC GUATEMALA

# ¿Quién corre el riesgo?

Todo nuestro personal está expuesto.

Todas las áreas son críticas

¿Qué medidas estamos tomando?



#CaféConCalidad - INLAC GUATEMALA

# 3. Manejo de la crisis

*La disciplina tarde o temprano, vencerá a la inteligencia.  
Proverbio japonés.*

#CaféConCafé

# Mecanismos a seguir



## Flexibilidad



## Resiliencia



## Dinamismo



## Antifragilidad



Improvisar no es una opción, ya que los daños colaterales pueden ser aún mayores que la crisis.

# Pasos a seguir:

1. Adelantarse (Definir escenarios) - Empleado con COVID-19
2. Aceptar lo que pasó
3. Responder inmediato



Conformar un comité de Crisis

Protocolo de crisis - Medidas de mitigación

Organizar internamente el manejo de crisis



## Protocolo de Crisis COVID - 19

### PREVENGO – MINIMIZO – CONTROLLO

1. Documentación
2. Controles en la entrada
3. Controles en planta
4. Limpieza y desinfección
5. Colaboración con entidades
6. Educación
7. Visitas
8. Trazabilidad
9. Producto terminado
10. Uniforme
11. Programa de manejo con caso positivo de COVID-19 en planta.



# Conclusiones y Pregunntas...

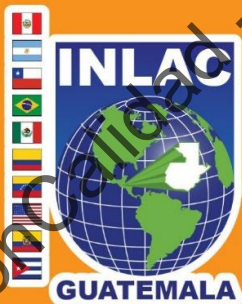


#CaféConCalidad - INLAC GUATEMALA



# #CAFÉ CON CALIDAD

MARTES 21 A LAS 4:15 P. M.  
**Covid-19 y el manejo de crisis en la industria de alimentos -PARTE 2-**  
 MSc. Diana Dominguez



GSPProgress

Exemplar Global



## SEMANA DE FORMACIÓN DE AUDITORES LÍDERES EN SISTEMAS DE GESTIÓN

DEL 20 - 25 DE ABRIL DE 2020

**MODALIDAD VIRTUAL**

- QM - Calidad (ISO 9001:2015)
- EM - Ambiente (ISO 14001:2015)
- OH - Seguridad y Salud en el Trabajo (ISO 45001:2018)
- AU - Auditor Interno (ISO 19011:2018)
- TL - Auditor Líder (ISO 17021-1:2015)

Global Supplier Progress Inc. es una organización internacional certificada bajo el esquema TPECS por Exemplar Global para los módulos de competencia QM, EM, OH, AU, TL, IS

### HAGA SU MEJOR COMBINACIÓN

1, 2 o 3 Normas

Lunes 20	Martes 21	Miércoles 22	Jueves 23	Viernes 24	Sábado 25
Interpretación ISO 9001:2015 QM	Interpretación ISO 14001:2015 EM	Interpretación ISO 45001:2018 OH	Auditor Interno ISO 19011:2018 AU	Auditor Interno ISO 19011:2018 AU	Auditor Líder ISO 17021-1:2015 TL

Indispensable uso de computadora para exámenes en línea



Director Ejecutivo INLAC-GT, Ingeniero Químico Industrial, Maestría en Administración Industrial, Posgrado en docencia Universitaria, Doctor en investigación, participa como experto INLAC-GT en el ISO TC-176 SC:24 (Calidad), participa en el ISO PC-283 (Seguridad y Salud en el Trabajo), Auditor Líder Trinorma Exemplar Global (Calidad, Ambiente, SST), Director Ejecutivo INLAC-GT, más de 28 años de experiencia en Implementación de Sistemas de Gestión en Guatemala y Centroamérica, más de 5000 profesionales en el tema. Más de 200 empresas asesoradas que han obtenido la certificación ISO. Participante del STTF que traduce la norma ISO 9001:2015 y la ISO 14001:2015.

### CERTIFICACIÓN EXEMPLAR GLOBAL DE ALCANCE MUNDIAL

El certificado de competencia obtenido le permite aplicar para certificación como Auditor Internacional con Exemplar Global

-La única certificación profesional válida a nivel internacional-

Nuevas normas ISO 45001:2018 e ISO 19011:2018

INSCRIPCIONES  
 EVENTOSYCAPACITACIONES@INLAC.ORG.GT  
 WWW.INLAC.ORG.GT

**Muchas Gracias !!!**

**MSc. Diana Dominguez**

**E-mail: [ddominguezd@hotmail.com](mailto:ddominguezd@hotmail.com)**



#CaféConCalidad - INLAC GUATEMALA